

Productblad SafeClick Loupe

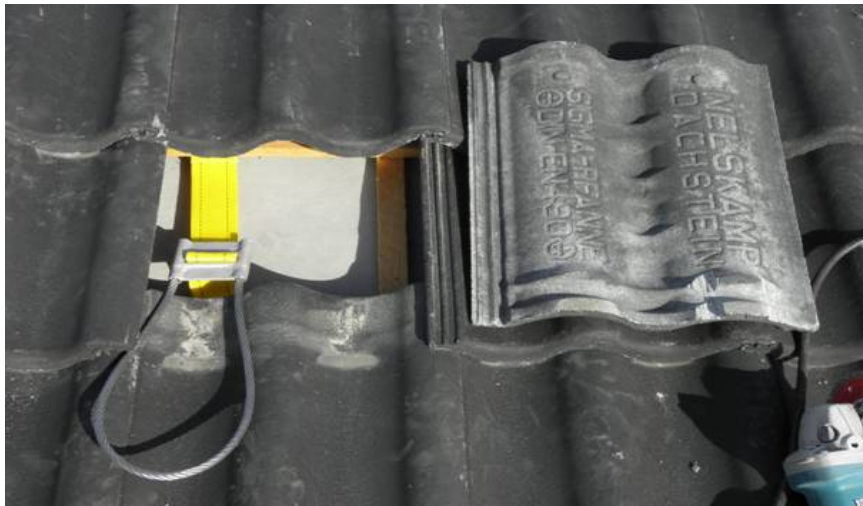
De SafeClick Loupe beveiligt personen op het dak tegen vallen en kan op hellende daken worden toegepast. De betreffende persoon kan zich veilig op het dakvlak bewegen, door zich vast aan de Loupe te koppelen.

Beschrijving

- een uit RVS staal koppelingsdeel vastgemaakt aan een 6 mm RVS kabel, dit element kan gekoppeld worden aan een polyester band 50 mm breed;
- koppeling aan de band, die vast zit aan de dakconstructie, vindt plaats met een gepatenteerde aluminium 'dripclip'.

Materiaal

Koppelingdeel:	roestvast staal
Kabel:	6 mm roestvast stalen kabel
Dripclip:	aluminium
Band:	polyester 50 mm breed 2 mm dik 'woven', breekkracht > 50 KN



Toepassing

Ankerpunt voor hellende daken met schubvormige dakbedekking zoals pannen. Het kabelstuk steekt na montage blijvend onder de dakpan uit.

Prestaties van de band

- breekkracht > 50 KN
- gebruiksbelasting 1500 N
- in staat een val van 100 kg over 2,5 m1 conform EN 795 klasse A1 te weerstaan
- Satra rapport beschikbaar

Montage

De Loupe kan aan een SafeClick band worden gekoppeld door de band, die van te voren op de voorgeschreven wijze aan het dak is vastgemaakt, door de hiervoor gemaakte opening van de Loupe te halen, vervolgens de 'dripclip' er tussen te plaatsen en tot slot de band strak aan te trekken. De Loupe is nu duurzaam en muurvast aan de band gekoppeld.

Vereisten

Uitsluitend gave en originele SafeClick onderdelen gebruiken, te herkennen aan het SafeClick logo.



Controlepunten voor periodieke keuringen

Keuringen uit te voeren door daartoe gekwalificeerd personeel. Alle onderdelen moeten gaaf zijn waaronder wordt verstaan:

- de non-woven band mag geen rafels of scheuren vertonen;
- de stiksels mogen niet rafelen of anderszins los in het weefsel liggen;
- de Loupe moet voelbaar vast aan de band en de dakconstructie zitten, dit dient visueel gecontroleerd te worden.

IMDV

De SafeClick producten vallen onder de aanvullende aansprakelijkheidsverzekering die wordt afgegeven door IMDV. IMDV staat voor Is Mijn Dak Veilig, een registratiesite waarop kan worden ingelogd om vast te stellen of op een dak waar werkzaamheden moeten worden uitgevoerd, veiligheidssystemen zijn aangebracht. Door de postcode van het te bezoeken gebouw in te vullen, geeft de website aan of en zo ja waar op het dak veiligheidssystemen zijn aangebracht.

Uitsluitend SafeClick producten die door de hiertoe specifiek opgeleide monteurs zijn aangebracht aan het dak en vervolgens zijn geregistreerd op IMDV, vallen onder de garantie van de fabrikant (eisen rondom de productgarantie en aansprakelijkheid). Daarbij wordt aanvullend het risico van het niet correct aanbrengen van het systeem op het dak verzekerd door IMDV (zie voor meer informatie de voorwaarden van IMDV). Dit geldt voor een periode van vijf jaar tegen een premie voor deze vijf jaar van €10. Na vijf jaar dient het systeem voor het eerst weer gekeurd te worden en kan dit wederom voor een periode van vijf jaar verzekerd worden.

Meer informatie: info@safeclick.eu